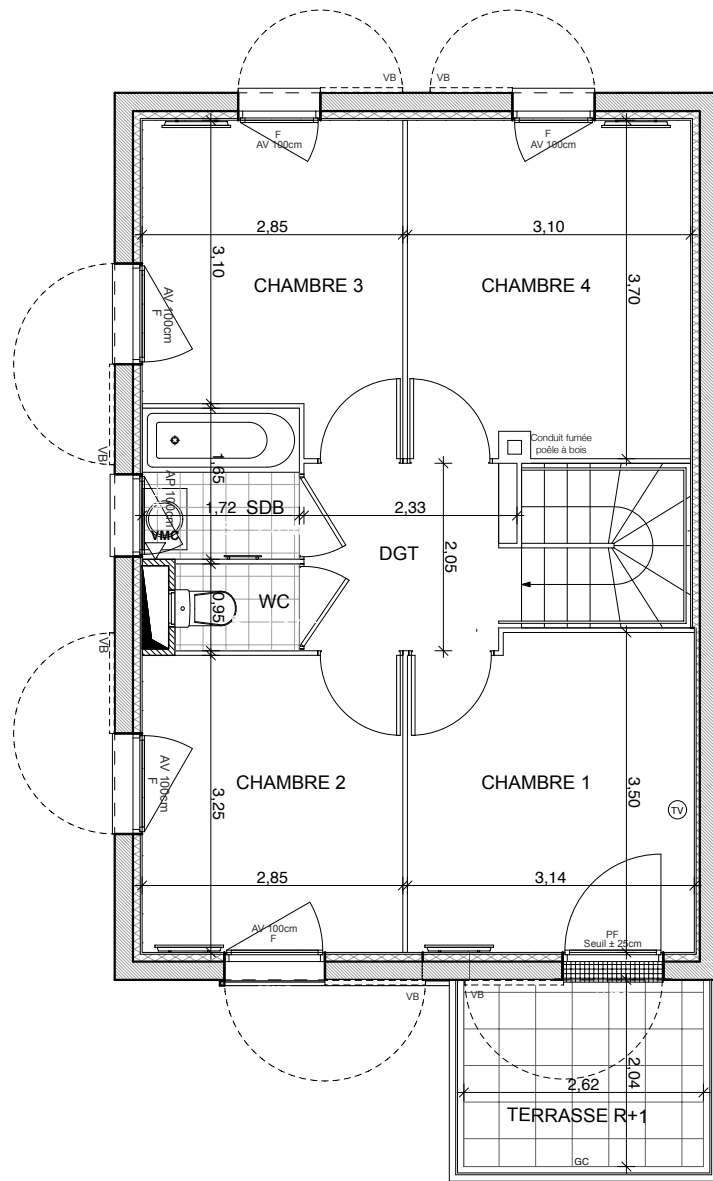


RDC



R+1



LE HAMEAU  
**SAINT JACQUES**  
ZAC DE LA PLAINE SAINT-JACQUES  
91540 - ORMOY



**MONTSERRAT - M15 5P A-PLANS**

ENTREE	4,2
SDE	5,3
SEJOUR CUISINE	32,0
<b>SURFACE HABITABLE RDC</b>	<b>41,5 m²</b>
CHAMBRE 1	10,7
CHAMBRE 2	9,3
CHAMBRE 3	9,5
CHAMBRE 4	11,4
DGT	4,8
SDB	2,8
WC	1,3
<b>SURFACE HABITABLE R+1</b>	<b>49,8 m²</b>
<b>SURFACE TOTALE HABITABLE</b>	<b>91,3 m²</b>
GARAGE	14,3
JARDIN	74,2
TERRASSE R+1	5,3
<b>SURFACE TOTALE ANNEXES</b>	<b>93,8 m²</b>

Toutes les surfaces indiquées sont en m²

**LEGENDE**

EMPLACEMENTS ELEMENTS DE CUISINE :

F	FENETRE	LL	LAVE-LINGE
FF	FENETRE FIXE	LV	LAVE-VAISSELLE
FOB	FENETRE OSCILLO-BATTANT	CUI	BLOC CUISSON
PF	PORTE FENETRE	R	REFRIGERATEUR
AV	ALLEGE VITREE	CH	CHAUDIERE
AP	ALLEGE PLEINE	GC	GARDE-CORPS
VR	VOLET ROULANT	TE	TABLEAU ELECTRIQUE (GAINÉ TECHN. LOGEMENT)
VB	VOLET BATTANT		
		RADIATEUR	
PG	PORTE GARAGE	SECHE-SERVIETTES	
ST	STATIONNEMENT	PRISE TELE	
	FAUX-PLAFOND, SOFFITE	PC ETANCHE	
		ECLAIRAGE MURAL	
		ROBINET DE PUISAGE	

Hauteur sous plafond des pièces principales sauf mention particulière : 2.50 m

Echelle	Date	Indice : 3
	20/06/2022	

DES MODIFICATIONS SONT SUSCEPTIBLES D'ETRE APPORTEES A CE PLAN EN FONCTION DES NECESSITES TECHNIQUES OU REGLEMENTAIRES DE LA REALISATION, TANT EN CE QUI CONCERNE LES DIMENSIONS LIBRES, QUE L'EQUIPEMENT. LES SURFACES, LES HAUTEURS SOUS PLAFOND AINSI QUE LES HAUTEURS DE SEUILS OU D'ALLEGES INDIQUEES SONT APPROXIMATIVES. LES PLACARDS ET EVIERS REPRESENTES EN POINTILLES SONT SUGGERES ET NE SERONT PAS FOURNIS. LES RETOMBES, SOFFITES, FAUX-PLAFONDS, TRAPPES DE VISITES, AINSI QUE L'EMPLACEMENT DES DESCENTES D'EAUX PLUVIALES, DES EQUIPEMENTS SANITAIRES NE SONT PAS TOUS FIGURES OU LE SONT A TITRE INDICATIF.



LE HAMEAU  
**SAINT JACQUES**  
ZAC DE LA PLAINE SAINT-JACQUES  
91540 - ORMOY



MONTERRAT - M15 5P A- FACADES

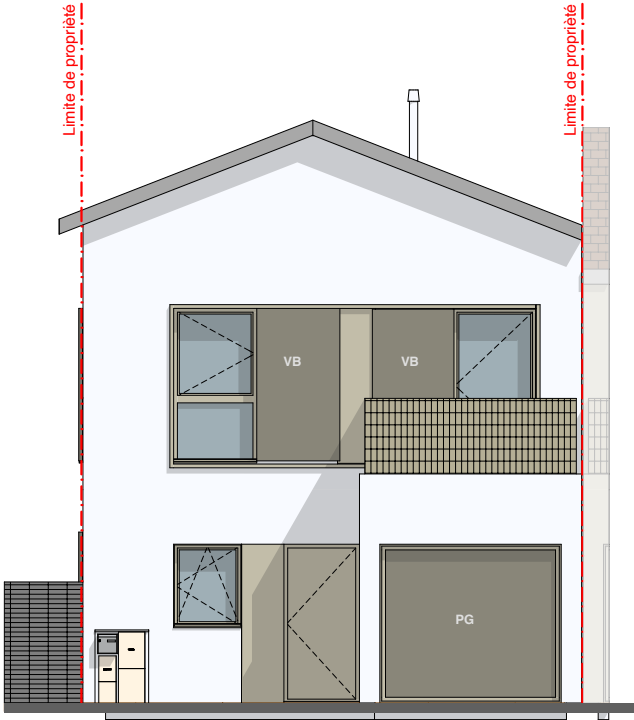
ENTREE	4,2
SDE	5,3
SEJOUR CUISINE	32,0
<b>SURFACE HABITABLE RDC</b>	<b>41,5 m²</b>
CHAMBRE 1	10,7
CHAMBRE 2	9,3
CHAMBRE 3	9,5
CHAMBRE 4	11,4
DGT	4,8
SDB	2,8
WC	1,3
<b>SURFACE HABITABLE R+1</b>	<b>49,8 m²</b>
<b>SURFACE TOTALE HABITABLE</b>	<b>91,3 m²</b>
GARAGE	14,3
JARDIN	74,2
TERRASSE R+1	5,3
<b>SURFACE TOTALE ANNEXES</b>	<b>93,8 m²</b>

Toutes les surfaces indiquées sont en m²

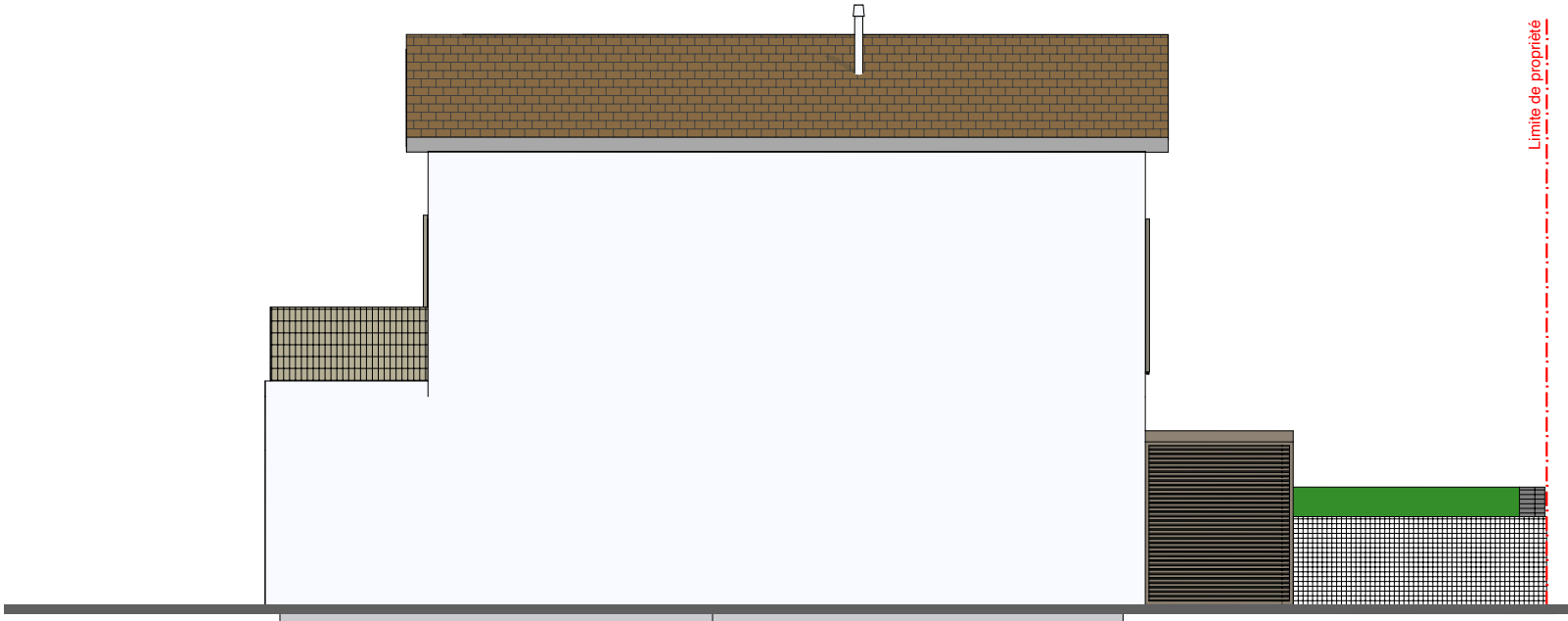
LEGENDE			
EMPLACEMENTS ELEMENTS DE CUISINE :			
F	FENETRE	LL	LAVE-LINGE
FF	FENETRE FIXE	LV	LAVE-VAISSELLE
FOB	FENETRE OSCILLO-BATTANT	CUI	BLOC CUISSON
PF	PORTE FENETRE	R	REFRIGERATEUR
AV	ALLEGE VITREE	CH	CHAUDIERE
AP	ALLEGE PLEINE	GC	GARDE-CORPS
VR	VOLET ROULANT	TE	TABLEAU ELECTRIQUE (GAINE TECHN. LOGEMENT)
VB	VOLET BATTANT		
		RADIATEUR	
PG	PORTE GARAGE	SECHE-SERVIETTES	
ST	STATIONNEMENT	PRISE TELE	
	FAUX-PLAFOND, SOFFITE	PC ETANCHE	
		ECLAIRAGE MURAL	
		ROBINET DE PUISAGE	

Hauteur sous plafond des pièces principales sauf mention particulière : 2.50 m

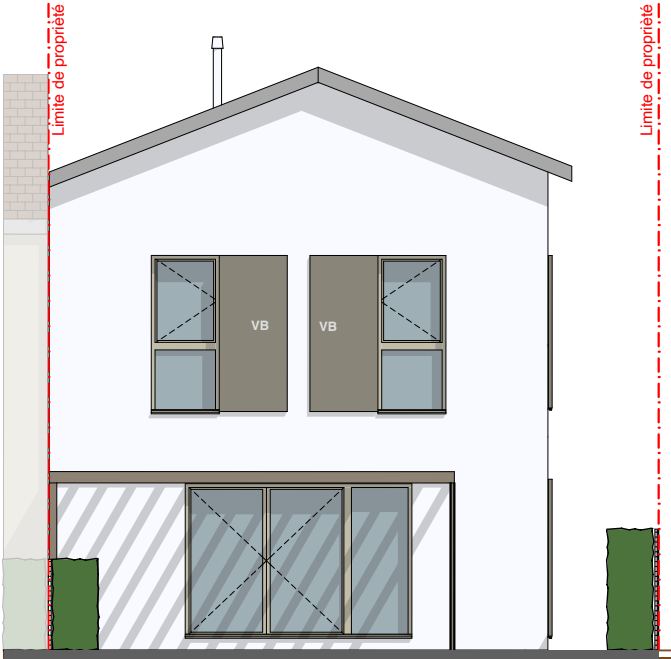
Echelle		Date	20/06/2022	Indice : 3
---------	--	------	------------	------------



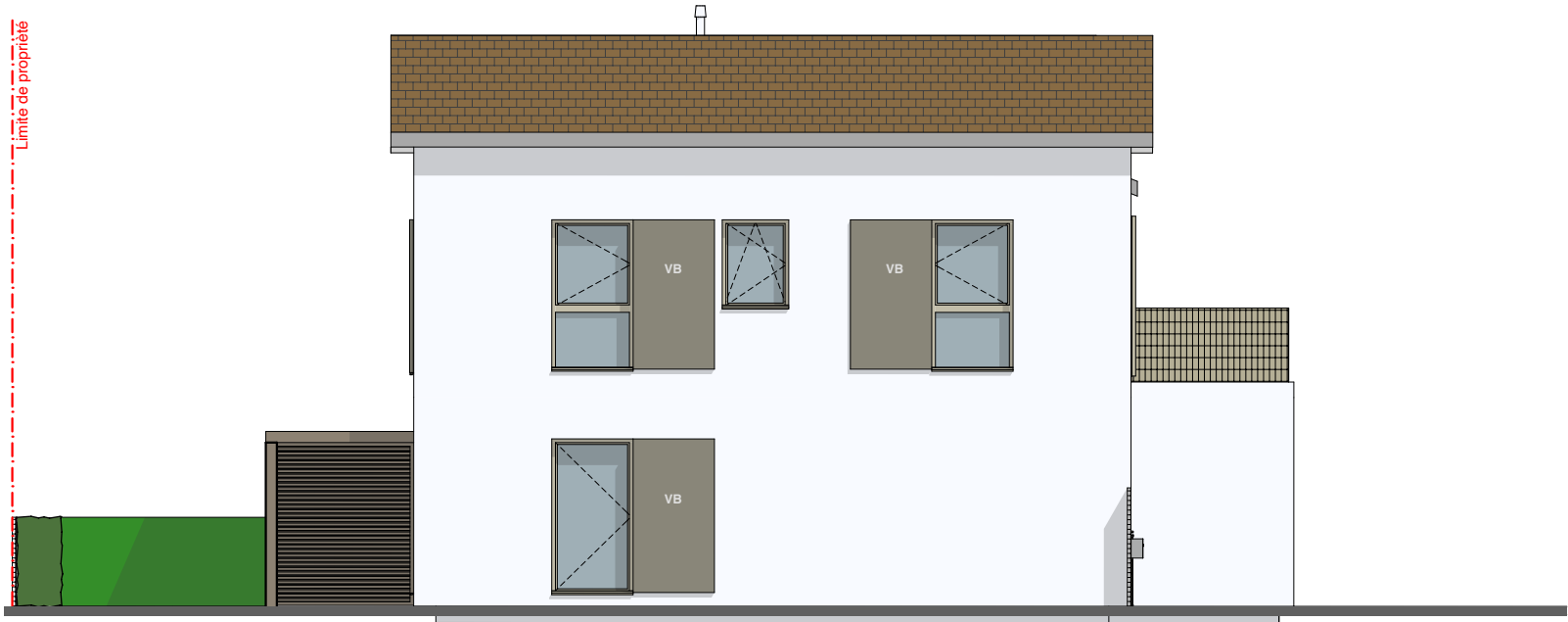
Façade Nord-Est



Façade Nord-Ouest



Façade Sud-Ouest



Façade Sud-Est

DES MODIFICATIONS SONT SUSCEPTIBLES D'ETRE APPORTEES A CE PLAN EN FONCTION DES NECESSITES TECHNIQUES OU REGLEMENTAIRES DE LA REALISATION, TANT EN CE QUI CONCERNE LES DIMENSIONS LIBRES, QUE L'EQUIPEMENT. LES SURFACES, LES HAUTEURS SOUS PLAFOND AINSI QUE LES HAUTEURS DE SEUILS OU D'ALLEGES INDIQUEES SONT APPROXIMATIVES. LES PLACARDS ET EVIERS REPRESENTES EN POINTILLES SONT SUGGERES ET NE SERONT PAS FOURNIS. LES RETOMBEEES, SOFFITES, FAUX-PLAFONDS, TRAPPES DE VISITES, AINSI QUE L'EMPLACEMENT DES DESCENTES D'EAUX PLUVIALES, DES EQUIPEMENTS SANITAIRES NE SONT PAS TOUS FIGURES OU LE SONT A TITRE INDICATIF.