

15 et 21, rue de la Croix Jumelin  
7-9, rue du Docteur Baudin  
28000 CHARTRES



MERISIER 10  
5 PIECES - REZ-DE-JARDIN

ENTREE	6.6 m²
SEJOUR	31.2 m²
SALLE DE BAIN	4.2 m²
CHAMBRE 1	16.6 m²
WC	1.1 m²
CHAMBRE 2	10.3 m²
CHAMBRE 3	10.1 m²
CHAMBRE 4	13.1 m²
SALLE D'EAU	3.1 m²
DEGAGEMENT	2.6 m²
<b>SURFACE HABITABLE TOTALE</b>	<b>98.9 m²</b>
TERRASSE 1	9.6 m²
TERRASSE 2	21.3 m²
JARDIN	64.1 m²
<b>SURFACE PRIVATIVE TOTALE</b>	<b>193.9 m²</b>

LEGENDE

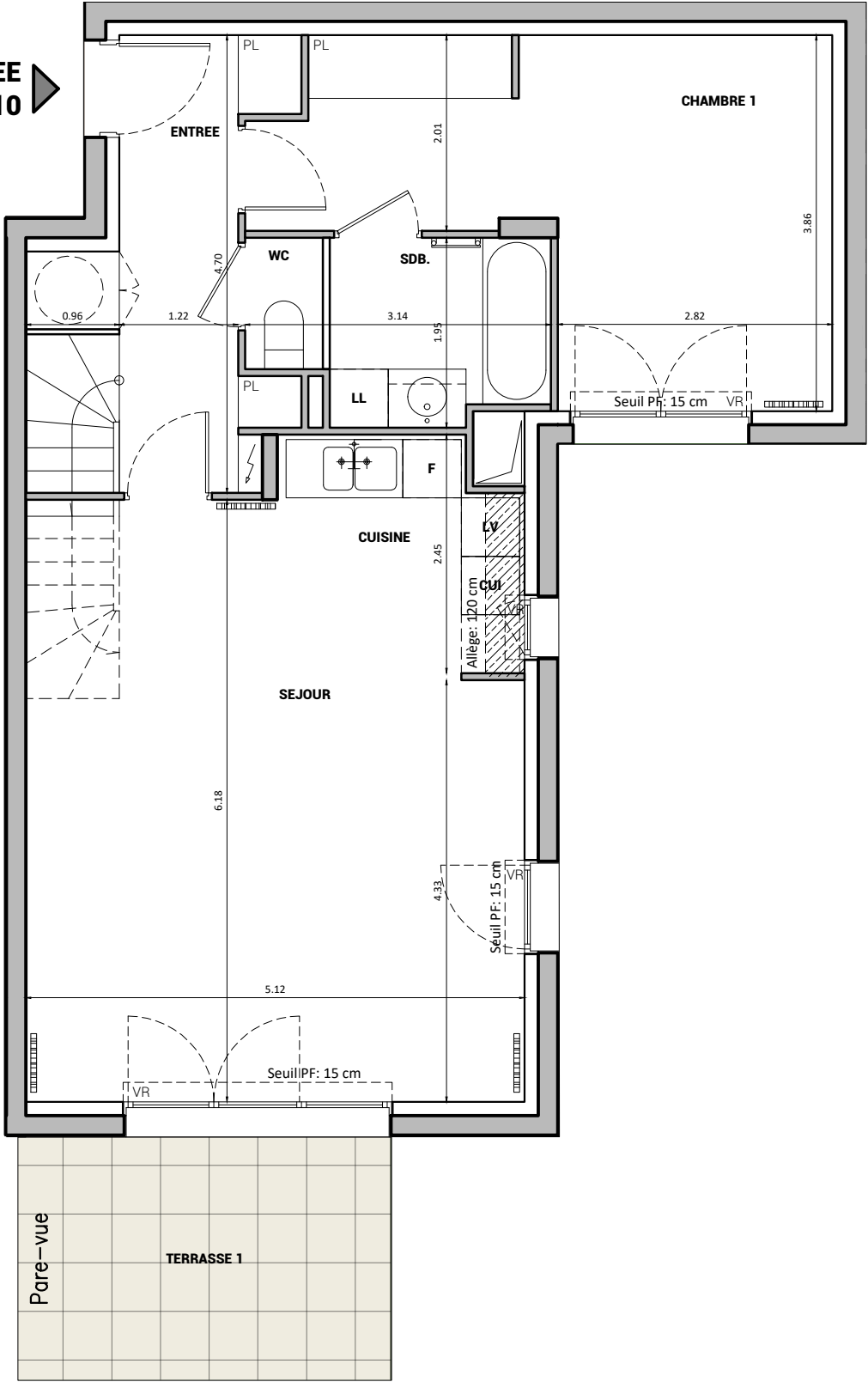
<b>GC</b>	GARDE-CORPS	<b>PF</b>	PORTE-FENETRE
	FAUX-PLAFOND	<b>F</b>	RÉFRIGÉRATEUR
	GAINE TECHNIQUE	<b>CUI</b>	CUISSON+FOUR
	SECHE SERVIETTE	<b>LV</b>	LAVE-VAISSELLE
	TABLEAU ELEC.	<b>LL</b>	LAVE-LINGE
	RETOMBEE POUTRE	<b>PL</b>	PLACARD
	CONVECTEUR	<b>VR</b>	VOLET ROULANT

40 boulevard Henri Sellier  
92150 SURESNES  
Téléphone : 01 41 14 00 35

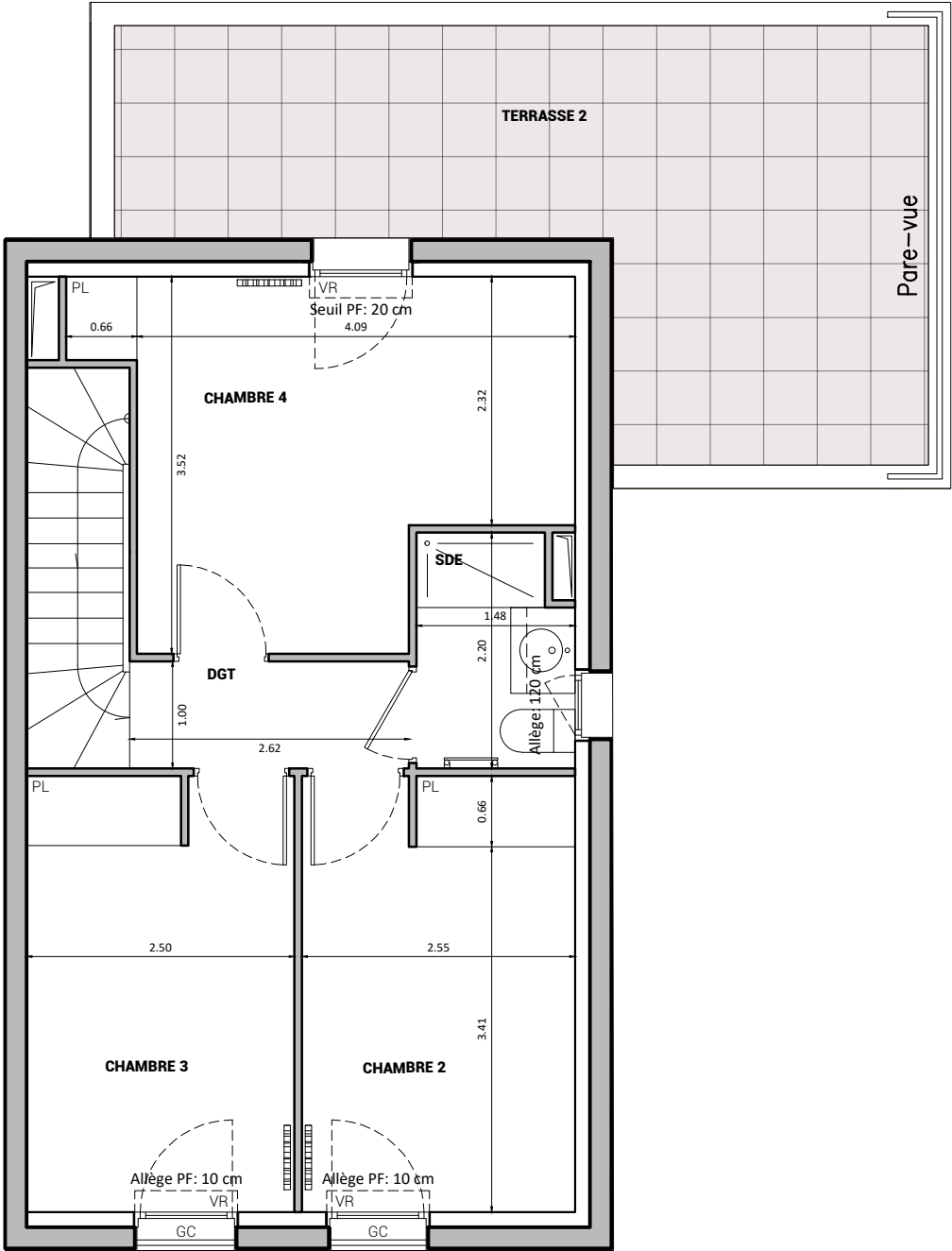
Echelle	0 0.5 1m	Date	27/09/2022	Indice	A
---------	----------	------	------------	--------	---

REZ-DE-JARDIN

ENTREE  
MAISON MERISIER 10



ETAGE



NOTA :  
DES MODIFICATIONS PEUVENT ÊTRE APPORTÉES À CE PLAN EN FONCTION DES NÉCESSITÉS TECHNIQUES OU RÉGLEMENTAIRES DE LA RÉALISATION, TANT EN CE QUI CONCERNE LES DIMENSIONS LIBRES, QUE LES ÉQUIPEMENTS ET LEURS POSITIONNEMENTS, LES SURFACES, LES HAUTEURS SOUS PLAFOND AINSI QUE LES HAUTEURS DE SEUILS OU D'ALLÈGES INDIQUÉES SONT APPROXIMATIVES. LES RETOMBÉES , SOFFITES, FAUX-PLAFONDS, TRAPPES DE VISITES, AINSI QUE L'EMPLACEMENT DES DESCENTES D'EAUX PLUVIALES DES ÉQUIPEMENTS SANITAIRES NE SONT PAS TOUS FIGURÉS OU LE SONT À TITRE INDICATIF.